

Aluno(a) ● ● ●

Professor(a)

Ano

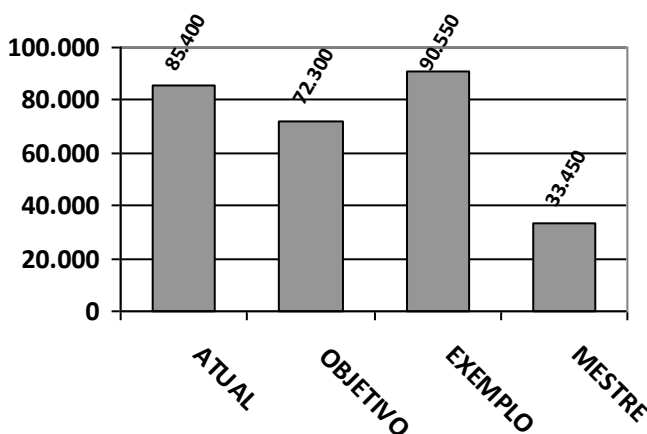
Data

PLANTÃO DE MATEMÁTICA- IV BIMESTRE

1- **Leia com atenção** para compreender a informação sobre a quantidade de alunos matriculados até o ano de 2016, nas escolas relacionadas e depois faça o que se pede.

Escolas com maior número de alunos matriculados até 2016

Quantidade de alunos



Nome das escolas

Gráfico com dados fictícios para fins didáticos

a) Qual é a escola que tem o maior número de alunos matriculados em 2016?

b) Qual foi a escola que teve 72.300 alunos matriculados no ano de 2016?

c) Quantos alunos foram matriculados nessas quatro escolas?

OPERAÇÃO

RESPOSTA

d) Qual é a diferença entre os alunos matriculados na escola *Exemplo* em relação à escola *Atual*?

OPERAÇÃO

RESPOSTA

e) Qual é quinta parte dos alunos da escola *Mestre*?

OPERAÇÃO

RESPOSTA

f) Três quintos ($\frac{3}{5}$) da escola *Objetivo* são meninas. Quantas meninas estudam nesta escola?

OPERAÇÃO

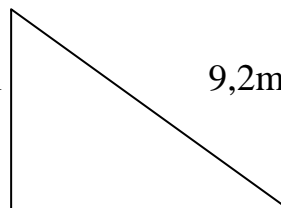
RESPOSTA

2- Calcule o perímetro das figuras planas a seguir.

5,58km



3,5 m



9,2m

7,9 m

3- Resolva as operações e dê o resto ou a diferença das operações. Não se esqueça de conferi-las.

a) $4600 - 1678 =$

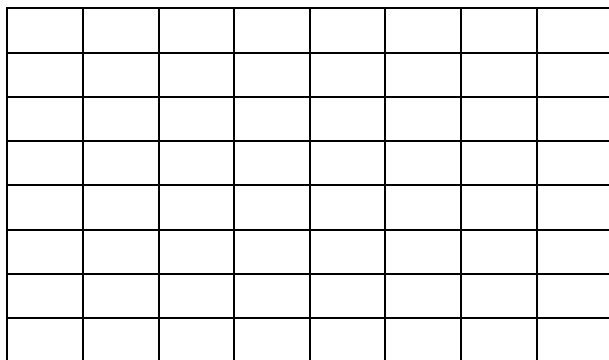
b) $1805 - 909 =$

4- Complete:

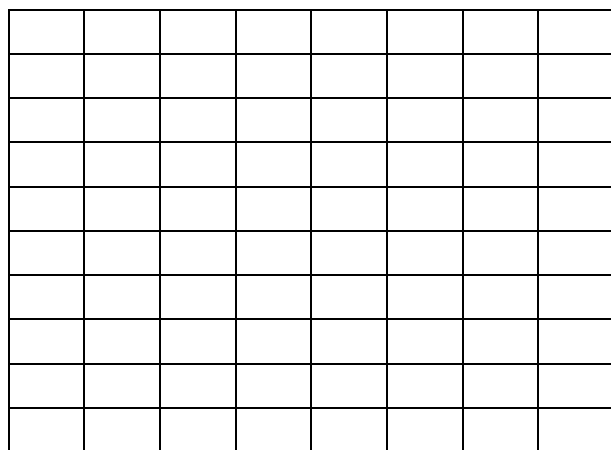
- a) Meio quilo é igual a _____g.
- b) Um quinto de 1 Kg correspondem a _____ g.
- c) Um quarto de 1 Kg são _____g.
- d) Três quartos de 1 Kg são _____ g.

5- Determine a área da cada figura e registre a multiplicação correspondente.

a)



b)



Confira sempre os cálculos e a escrita feitos!!