

Aluno(a) ● ● ●			
Disciplina	Professor(a)	Ano	Turma
CIÊNCIAS/BIOLOGIA	Eliza	9°	
			Data
			04/06/18

## LISTA SEMANAL DE BIOLOGIA

### Observações:

- Leia, com bastante cuidado e atenção, os enunciados das questões, respondendo ao que se pede.
- Evite rasuras, escreva de forma legível e verifique se suas respostas têm coerência;
- A resolução das questões envolve a construção de pequenos textos como respostas. Sendo assim, não depende apenas do conhecimento da matéria pelo aluno, mas também de clareza e de uma boa estruturação textual, o que também é avaliado pelo professor!
- Bom trabalho!
- Valor: 2,0 pontos. – Nota: \_\_\_\_\_.

01. As células apresentam um envoltório, que as separa do meio exterior, denominado membrana plasmática, extremamente fina. A disposição das moléculas na membrana plasmática foi proposta por Singer e Nicholson, e recebeu o nome de Modelo Mosaico Fluido, representado ao lado.

Explique:

a. as características básicas propostas pelos cientistas.

---



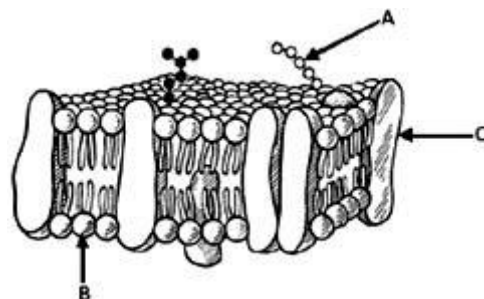
---



---



---



b. Qual a vantagem da presença de fosfolipídeos?

---



---



---

c. Identifique o que representam B e C no desenho acima.

---



---

02. O surgimento e a manutenção da vida, no nosso planeta, estão associados à água que é a substância mais abundante dentro e fora do corpo dos seres vivos. Entretanto, segundo dados fornecidos pela Associação Brasileira de Entidades do Meio Ambiente (ABEMA), 80% dos esgotos do país não recebem nenhum tipo de tratamento e são despejados diretamente em rios, mares, lagos e mananciais, contaminando a água aí existente.

(Adaptado de Poluição da Água: <http://www.colegioweb.com.br/biologia/constituicao-da-agua.html>. Acesso: 05.09.2011.)

Considerando as funções exercidas nos seres vivos pela substância em destaque no texto, foram feitas as afirmativas abaixo. Entre elas há uma INCORRETA. Identifique-a e justifique sua escolha nas linhas abaixo.

- Facilita o transporte das demais substâncias no organismo.
- Participa do processo da fotossíntese.
- Dissolve as gorduras facilitando sua absorção.
- Auxilia na manutenção da temperatura do corpo.

---



---



---

03. - Justifique a seguinte afirmativa:

Dentre as propriedades físico-químicas da água, com grande importância sob o ponto de vista biológico, podem se citar:

o alto calor específico, o alto poder de dissolução e a grande tensão superficial.

---

---

---

---

---

---

---

---

04. A água é um elemento de fundamental importância para a vida de todas as espécies da natureza.

Quais as principais contribuições da água para o organismo humano? Cite ao menos três.

---

---

---

---

05. Explique a relação entre a polaridade da molécula de água e ao menos uma de suas características físico-químicas.

---

---

---

---

06. Explique como é possível que sendo a membrana plasmática principalmente constituída de lipídios, esteja em contato simultâneo com os meios intracelular e extracelular onde o principal componente químico é a água.

---

---

---

---

---

---

07. O "baião de dois", uma mistura de arroz e feijão, típico na alimentação regional, fornece todos os aminoácidos essenciais ao organismo. O que são aminoácidos essenciais?

---

---

---

---

08. Explique o que a carência de proteínas na alimentação poderá ocasionar.

---

---

---

---